

平成 29 年度集計 丸亀市内宿泊者調査

丸亀商工会議所では、平成 28 年度より小規模事業者の継続的發展を支援するために、丸亀市内の経済動向調査の一環として宿泊者調査を実施しています。丸亀市内のホテル 4 社を調査対象として、毎月 1 回アンケート調査を行い、集計結果を 4 半期ごとに当所 HP にて公開しています。平成 29 年度の年間を通じた集計結果は下記のとおりとなります。平成 29 年度は昨年度と比べ宿泊者数が増加しており、中でも四国遍路の人気の高まりもあり、外国人観光客の利用が増加傾向にありました。

図 1.市内 4 社総宿泊者数内訳

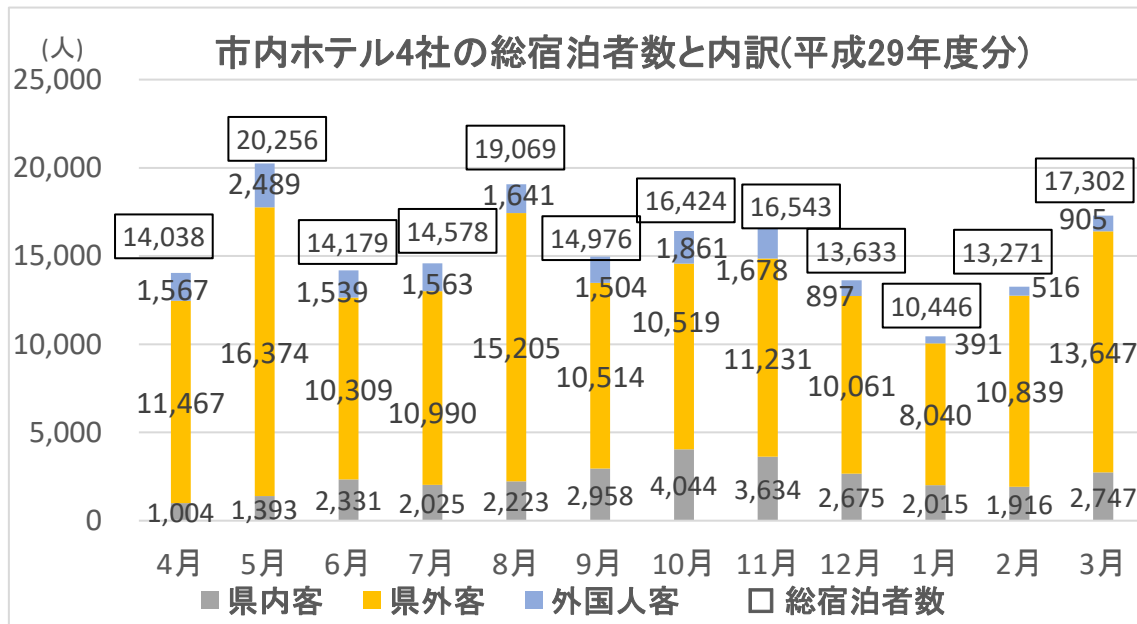


図 2. 宿泊者の宿泊目的

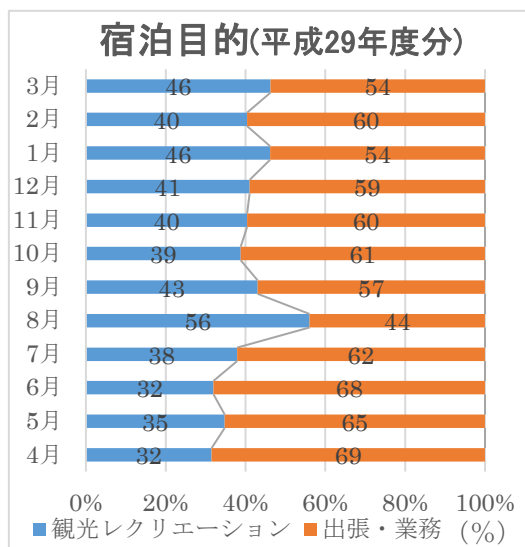


図 3. 市内ホテル 4 社の客室稼働率

