

令和2年度集計 丸亀市内宿泊者調査

丸亀商工会議所では、平成28年度より小規模事業者の継続的発展を支援するために、丸亀市内の経済動向調査の一環として宿泊者調査を実施しています。丸亀市内のホテル4社を調査対象として、毎月1回アンケート調査を行い、集計結果を4半期ごとに当所HPにて公開しています。令和2年度の年間を通じた集計結果は下記のとおりとなります。令和2年度は新型コロナウイルスにより、宿泊者数は大幅に減少しましたが、Go To トラベルの効果により回復の兆しが見えた月もありました。

図1.市内4社総宿泊者数内訳

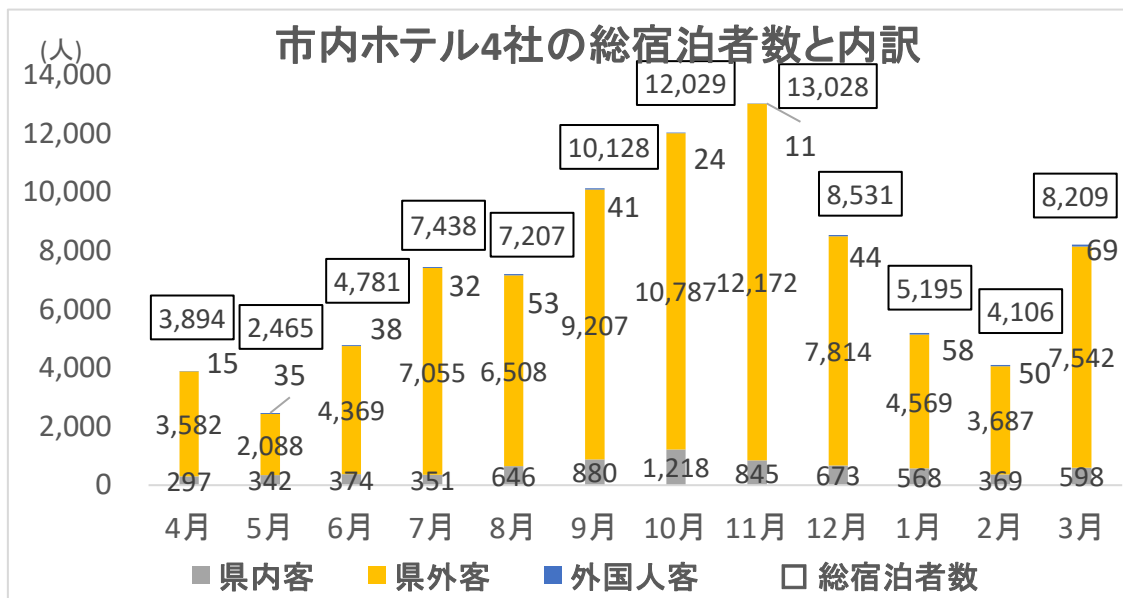


図2. 宿泊者の宿泊目的

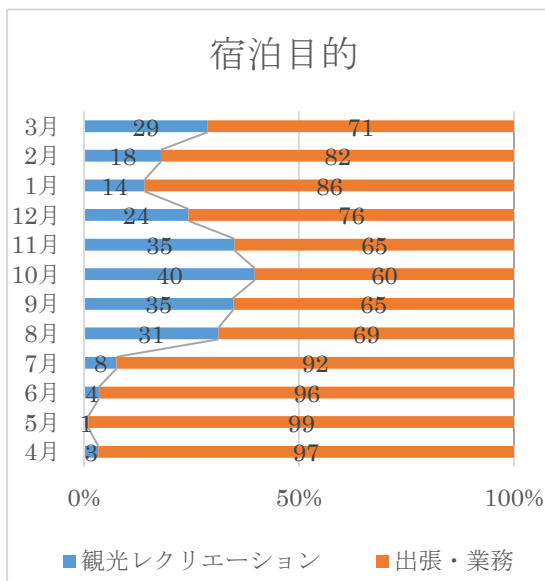
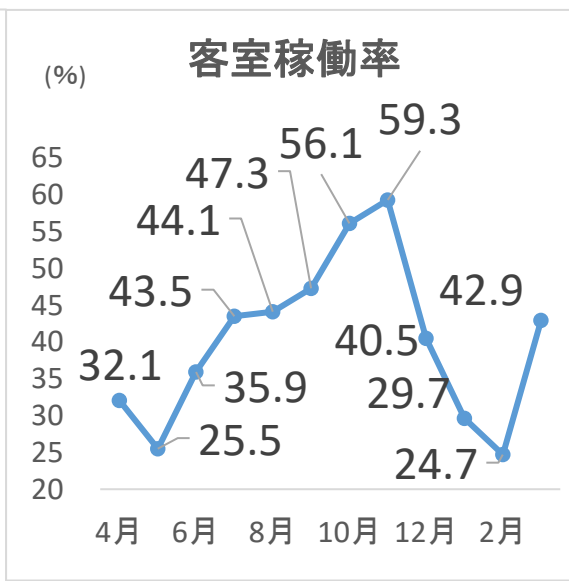


図3. 市内ホテル4社の客室稼働率



令和3年4月14日

令和2年度集計 丸亀市内宿泊者調査