

丸亀市内宿泊者調査 (R2.10月～R2.12月集計)

丸亀商工会議所では、平成28年度より小規模事業者の継続的発展を支援するために、丸亀市内の経済動向調査の一環として宿泊者調査を実施しています。丸亀市内のホテル4社を調査対象として、毎月1回アンケート調査を行い、集計結果を4半期ごとに当所HPにて公開しています。令和2年10月～令和2年12月の集計結果は下記のとおりとなりますので、今後の事業展開等にご活用ください。

図1. 市内ホテル4社の総宿泊者数と内訳

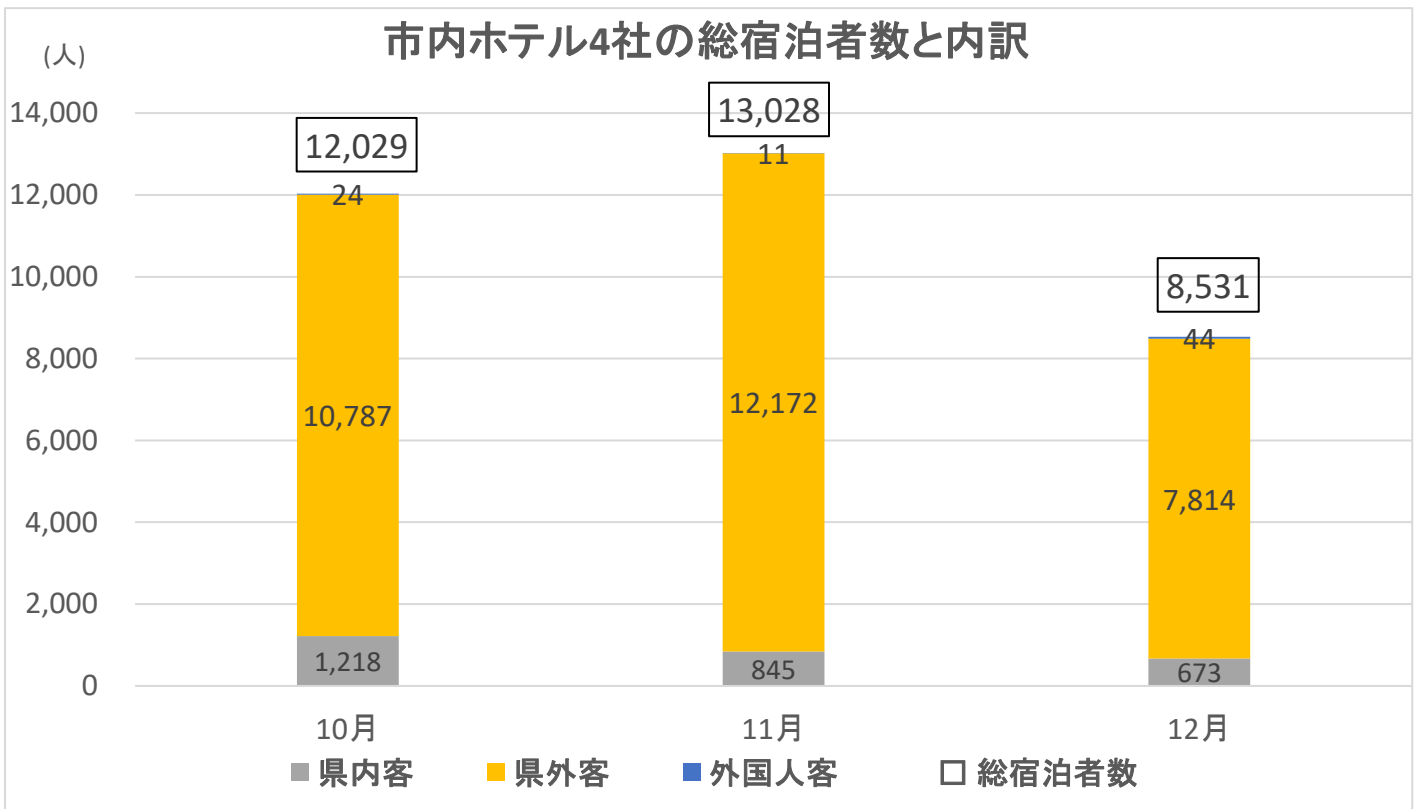


図2. 宿泊者の宿泊目的

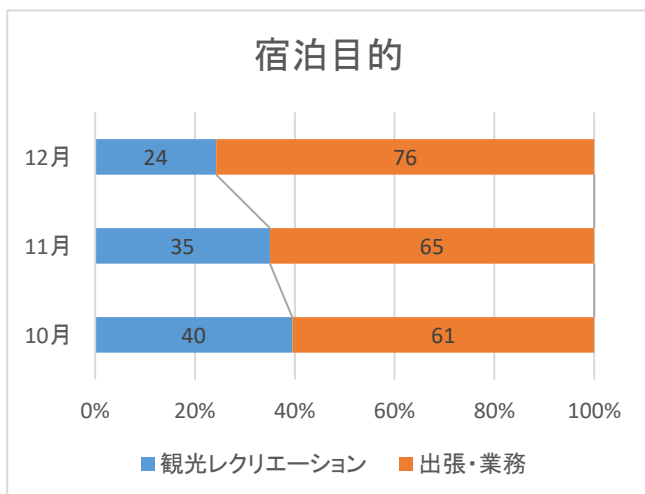


図3. 市内ホテル4社の客室稼働率

