

令和4年度集計 丸亀市内宿泊者調査

当所では、小規模事業者の継続的発展を支援するために、丸亀市内の経済動向調査の一環として宿泊者調査を実施しています。丸亀市内のホテル4社を調査対象として、毎月1回アンケート調査を行い、集計結果を4半期ごとに当所HPにて公開しています。令和4年度の年間を通じた集計結果は下記のとおりとなります。令和4年度は引き続き新型コロナウイルス感染症の影響を受けましたが、令和5年3月にマスク着用が任意となり、5月には新型コロナウイルス感染症が「5類」に引き下げられたことで、コロナ禍前の日常が戻りつつあります。年明けから外国人宿泊者数も増加しており、令和5年度の観光客数・宿泊者数は、コロナ禍前の水準に回復することが期待されます。

図1.市内4社 総宿泊者数内訳

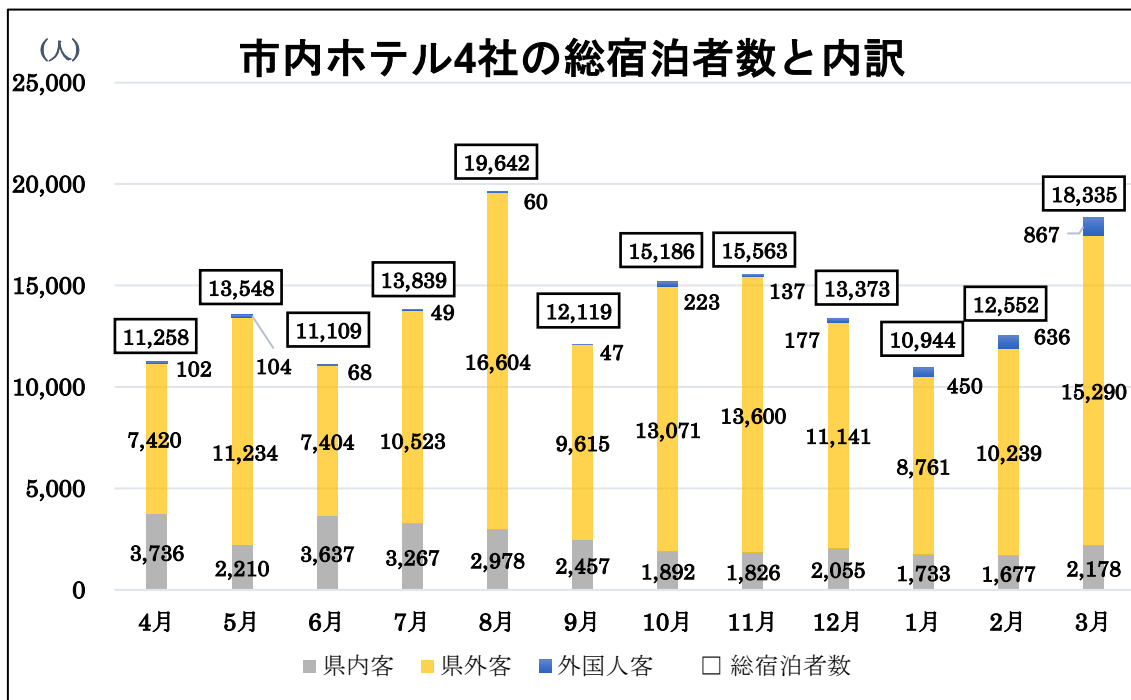


図2. 宿泊者の宿泊目的

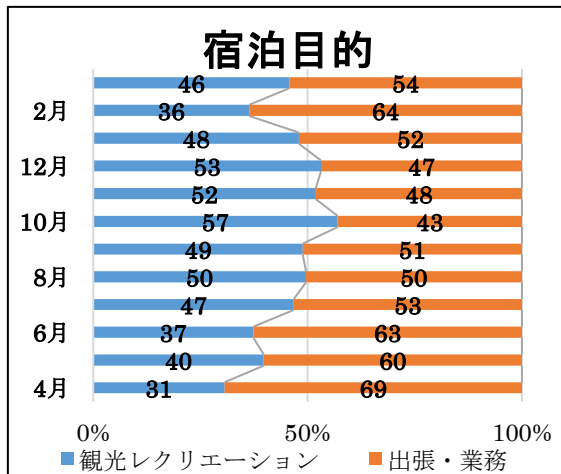


図3. 市内ホテル4社の客室稼働率

