

## 令和5年度集計 丸亀市内宿泊者調査

当所では、小規模事業者の継続的発展を支援するために、丸亀市内の経済動向調査の一環として宿泊者調査を実施しています。丸亀市内のホテル5社(4・5月は4社)を調査対象として、毎月1回アンケート調査を行い、集計結果を4半期ごとに当所HPにて公開しています。令和5年度の年間を通じた集計結果は下記のとおりとなります。令和5年5月以降、新型コロナウイルス感染症が「5類」に移行され、政府からの行動制限がなくなりました。それに伴い、夏休み、春休みなどの期間で旅行者が丸亀市に訪れ、市内での宿泊者数の増加に繋がったと考えられます。また、令和5年10月に丸亀市が持続可能な観光地として世界のTOP100に選出され、今後外国人宿泊者数の増加が期待されます。

図1.市内5社(4・5月は4社) 総宿泊者数内訳

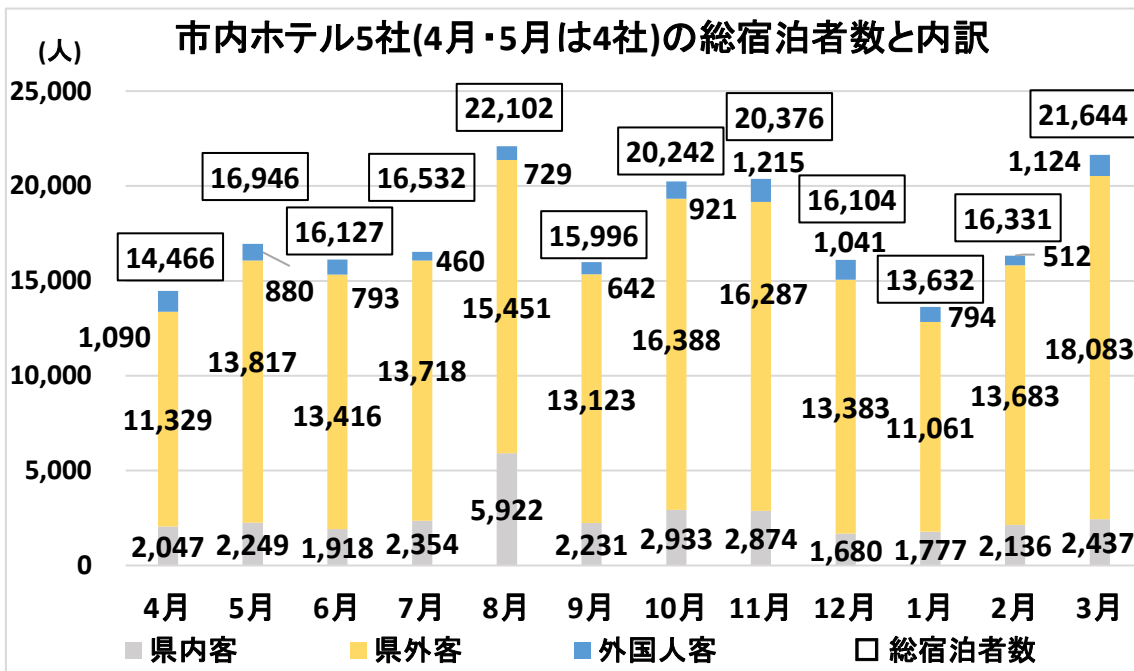


図2. 宿泊者の宿泊目的

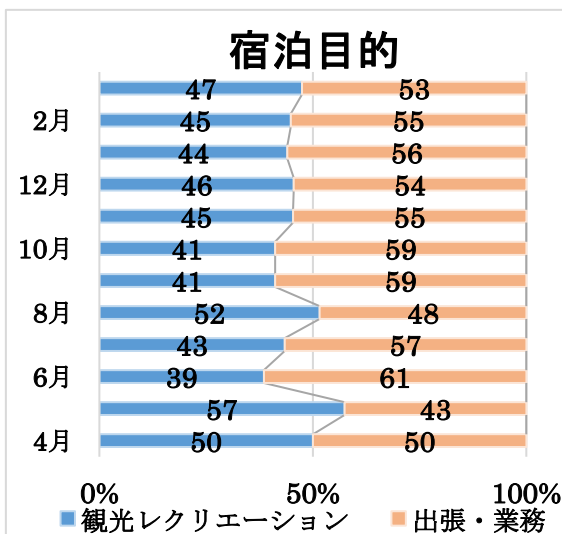


図3. 市内ホテル5社(4月・5月は4社)の客室稼働率

