

令和 7 年度集計 丸亀市内宿泊者調査

当所では、小規模事業者の継続的発展を支援するために、丸亀市内の経済動向調査の一環として宿泊者調査を実施しています。丸亀市内のホテル 5 社を調査対象として、毎月 1 回アンケート調査を行い、集計結果を 4 半期ごとに当所 HP にて公開しています。令和 7 年度の年間を通じた集計結果は下記のとおりとなります。令和 6 年度と比較し年間宿泊者数は約 15,000 人増加しています。要因としては、高松市のあなぶきアリーナ香川が開館し、多くのイベントが実施されたことや、瀬戸内国際芸術祭の開催に伴うインバウンド需要が考えられます。令和 8 年度は 9 月のシアターマド(丸亀市民会館)オープンに伴い、多くのイベントが実施され、市内の宿泊需要は上昇していくと考えられます。

図 1.市内 5 社 総宿泊者数内訳

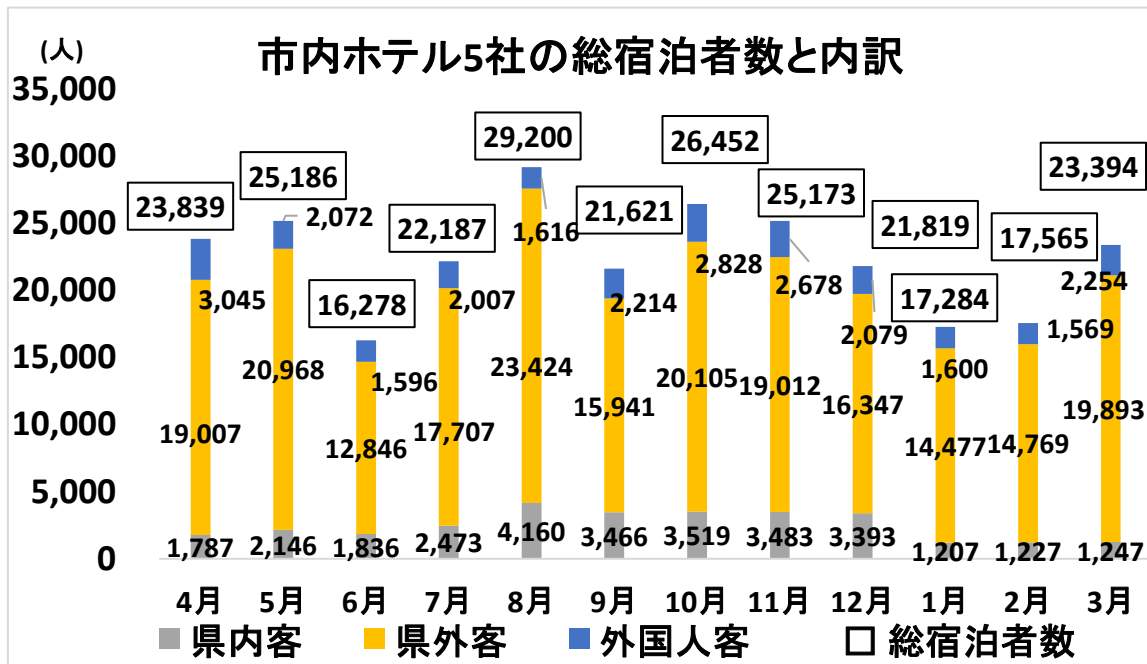


図 2. 宿泊者の宿泊目的

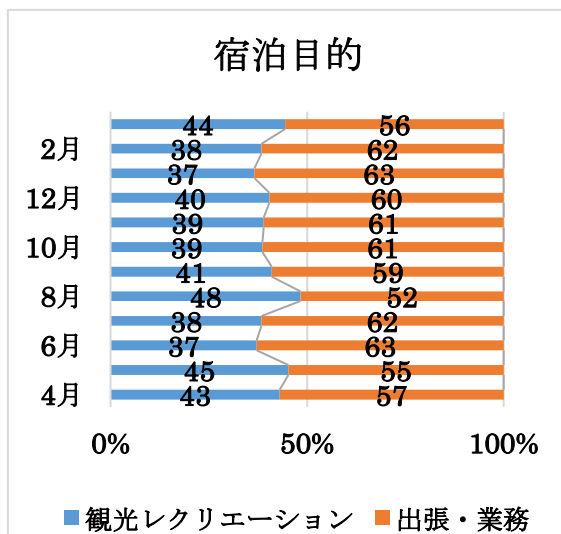


図 3. 市内ホテル 5 社の客室稼働率

